

ALEXELA

Artur Dianov

Tartu
18.10.2024

Alexela täna!

1993

Kütusefirma asutamine

175 tuhat

Era- ja äriklienti

550

Töötajat

**161
mln eur**

Tasutud makse 2023. a

18%

Elektrituru turuosa

19%

Maagaasituru turuosa

21%

Kütuseturu turuosa

**5000
GWh**

Tarbijatele tarnitud energiat
2023. a

**619 mln
eur**

Käive 2023. a

**26,5
mln eur**

EBITDA 2023. a

**1000
MW**

Projekte arendamisel

**500
tuhat eur**

Panustatud kultuuri, sporti
ja heategevusse

ALEXELA

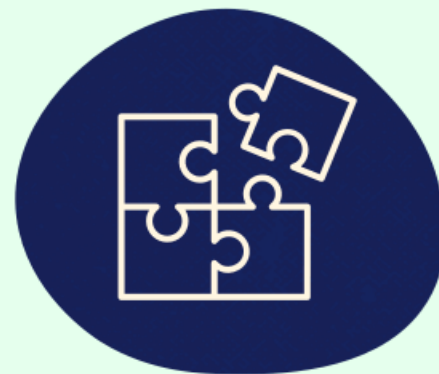
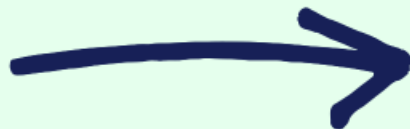
Mis teeb Alexela uudseks?



Väljakutse

Energiamaastikul toimuvad muutused, mis toovad kaasa sagedasi ja olulisi hindade kõikumisi ja panevad proovile varustuskindluse.

Energiakandjate kulud võivad tekitada tarbijates segadust ja rahalist koormust – kiiresti areneval turul on keeruline teha teadlikke valikuid.

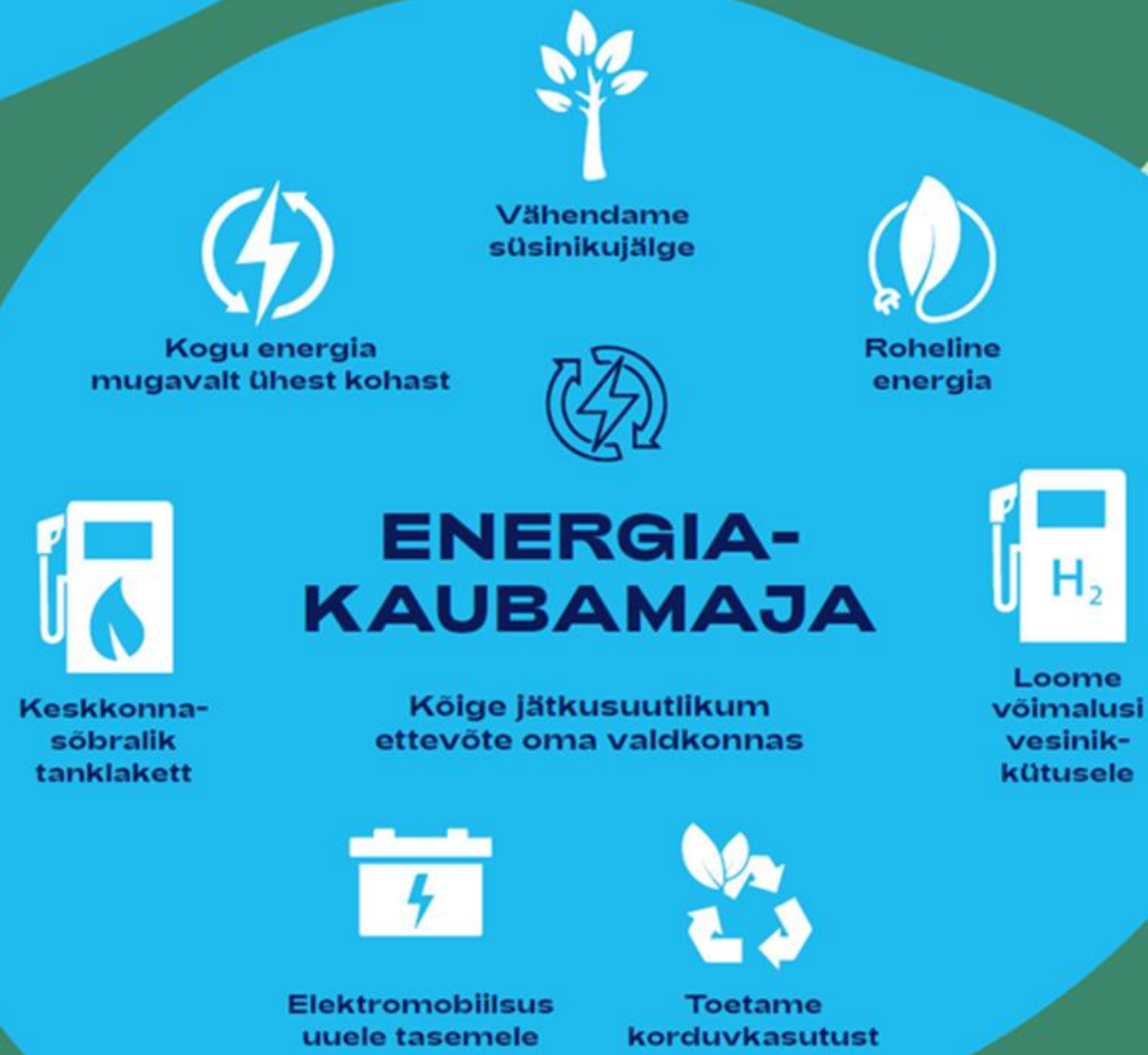


Alexela lahendus Energia kui teenus

Ainulaadne kliendipakkumine, mis hõlmab kõiki klientide poolt kasutatavaid erinevaid energialiike sh vedelkütus, gaaskütused, elekter ja toit.

- Kõikjal kättesaadav
- Kõik kütuseliigid ühest kohast
- Võimalik ühelt kütuselt teisele ümber lülituda (energia varustuskindlus)
- Konkurentsivõimelised hinnad

Alexela – strateegia ja suund uude energiaajastusse



Mõni maamärk meeldetuletuseks



Väljakutsed



Väljakutsed

- **ETS2 + REDIII**
- **Euro 7 transpordisektoris – teetasud?**
- **Alternatiivkütuste taristu määrus**
- **ICE keeld *ca* 2035**

Lahendused?

- **Transpordisektorit ootavad lähiaastatel ees muutused-saastajad maksavad rohkem**
- **Kodumaine biometaan on jalad alla saanud, CNG / LNG taristu olemas. Toodame isegi bio-LNG'd**
- **E-Mobiilsus buumib**
- **H2. Kus on tarbijad?**



Mõtted- H2

- **Küsimus mitte vesinikus vaid lõpptarbijates:**
 - **Mugavus?**
 - **Kiirus?**
 - **HIND!**
- **MAHT ja KOGUS loeb tootmisel, kuid ka muudes asjaoludes TARBIMINE!**
 - **Esimene tervikahel: Koostöös Utilitasega: 30 autot**
 - **Tartu? Pärnu?**



Kokkuvõtvalt

- **Karmistuv kliima- ja transpordipoliitika surve on tulnud, et jääda.**
- **Iga tehnoloogia valikuga kaasnevad riskid, nendega tuleb tegeleda.**
- **Energiakandjate turu muutus ning nihkumine**
 - **Energiamaajanduse üleminek taastuvale ja kodumaisele tootmisele: lühi- ja pikaajaline salvestus + kiiresti juhitavad võimsused sh transpordisektori mitmekesisus**
 - **Tarbimise juhtimine ja suunamine- harimine!**



ALEXELA

Tänu!